

PORTES SÉCURITAIRES

Les portes sécuritaires de Métalec sont conçues pour un usage intensif et exigeant. Ce type de porte répond aux objectifs en matière de solidité et de longévité exigés dans des projets d'établissement carcéral ou de poste de police.

PORTES SÉCURITAIRES

Aspects techniques

- Métalec fabrique ses portes sécuritaires à partir d'acier galvanisé fini satin ZF120 (A40) de 1,6 mm (16g) ou en acier de 2 mm (14g);
- Les portes sont fabriquées pour une épaisseur de 45 mm (1-3/4") ou 50 mm (2");
- Les portes sont parfaitement lisses, sans joint apparent sur les parois et sans aucune aspérité coté sécuritaire;
- Les parois de la porte sont assemblées verticalement l'une à l'autre sur les côtés par un joint avec soudure continue, meulée et lissée par ponçage;
- Les côtés de la porte sont biseautés de 3 mm (1/8") sur 51 mm (2") permettant ainsi un fonctionnement sans contrainte;
- L'âme de la porte est constituée d'un panneau en contreplaqué laminé à la surface des parois par un adhésif à base de polyuréthane offrant une adhérence maximale. Le périmètre de l'âme et des ouvertures pour verre et quincaillerie sont renforcées avec un profilé d'acier en " U " de 2,5 mm d'épaisseur (calibre 12), les profilés sont soudés à leurs jonctions et vissés au panneau;
- Le renfort pour charnières est constitué à partir du périmètre structural de l'âme de la porte, profilé d'acier en "U" de 2,5 mm d'épaisseur (12g) avec plaque de renfort en acier de 6 mm (1/4");
- L'emplacement de la serrure carcérale du côté sécuritaire est renforcée avec une plaque d'acier de 3 mm (1/8") au niveau de l'âme de la porte, permettant ainsi d'augmenter le niveau de solidité et de sécurité;
- Une plaque d'acier de 3 mm (10g) est soudée d'affleurement aux parois de la porte au haut et au bas;
- Des plaques de renfort en acier de 3 mm (10g) sont fixées à l'âme de la porte pour recevoir le ferme-porte et poignée à tirer;
- Aucune homologation coupe-feu n'est disponible.

Options - Ouverture de verre

- Le pourtour de l'ouverture est fabriqué en acier de 2,5 mm (12g) en forme de "L" et est soudé aux parois de la porte;
- L'ouverture effectuée dans la paroi du côté sécuritaire est de dimensions inférieures pour permettre d'y appuyer le verre;
- Les parcloses sont fabriquées en acier plein de 19 mm x 19 mm (3/4" x 3/4") et fixées avec vis sécuritaire de type TORX.

N.B. : Les dimensions de l'ouverture sont variables selon les exigences du client.

PORTES SÉCURITAIRES

Options - Passe-plat

- Le pourtour de l'ouverture dans la porte est fabriqué en acier de 2,5 mm (12g) en forme de "Z" et est soudé aux parois de la porte;
- Le passe-plat est fabriqué avec deux épaisseurs différentes d'acier, le côté sécuritaire sera en acier de 5 mm (3/16") et le côté corridor sera en acier de 3 mm (1/8");
- L'âme est constituée d'un panneau en contreplaqué laminé à la surface des parois par un adhésif à base de polyuréthane;
- La poignée peut être de type intégré ou préparé pour recevoir un modèle encastré;
- La charnière continue est de type robuste et est soudée au passe-plat;
- Deux choix d'ouverture sont offerts, soit 90 ou 180 degrés;
- La préparation pour une serrure mortaise est effectuée dans la porte et la préparation de la gâche dans le passe-plat.

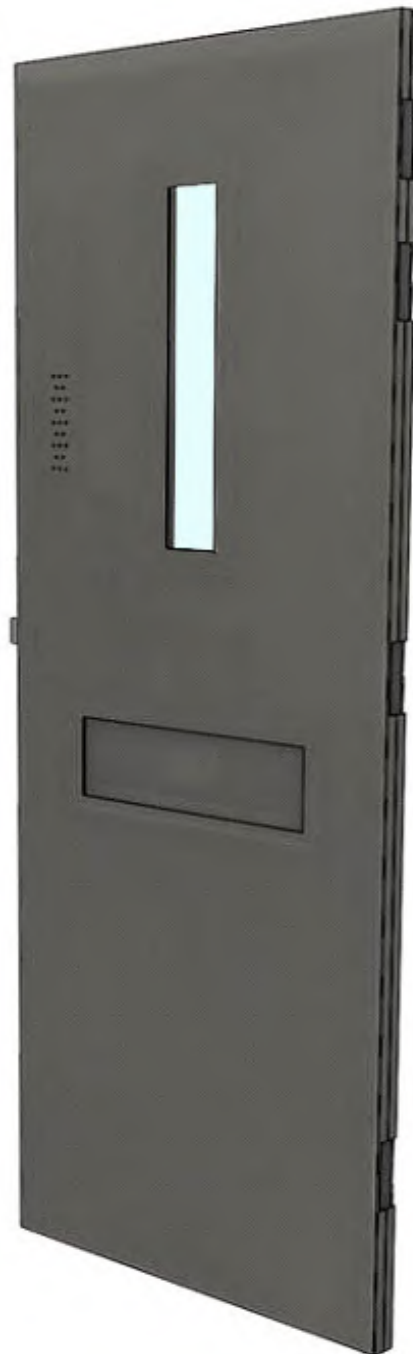
Options - Grille phonique

- Le pourtour de l'ouverture est fabriqué en acier de 2,5 mm (12g) en forme de "U" et est soudé aux parois de la porte;
- La paroi côté sécuritaire a des perforations de 5 mm (3/16") en quinconce, le dernier rang de perforations sera situé à l'égalité avec le renfort du bas pour permettre l'égouttement;
- La paroi du côté non sécuritaire sera munie d'une plaque en acier inoxydable de 3 mm (1/8") avec perforations de 5 mm en quinconce, avec déflecteur de 30 mm (1-3/16"), et fixé avec vis sécuritaires en acier inoxydable de type TORX.

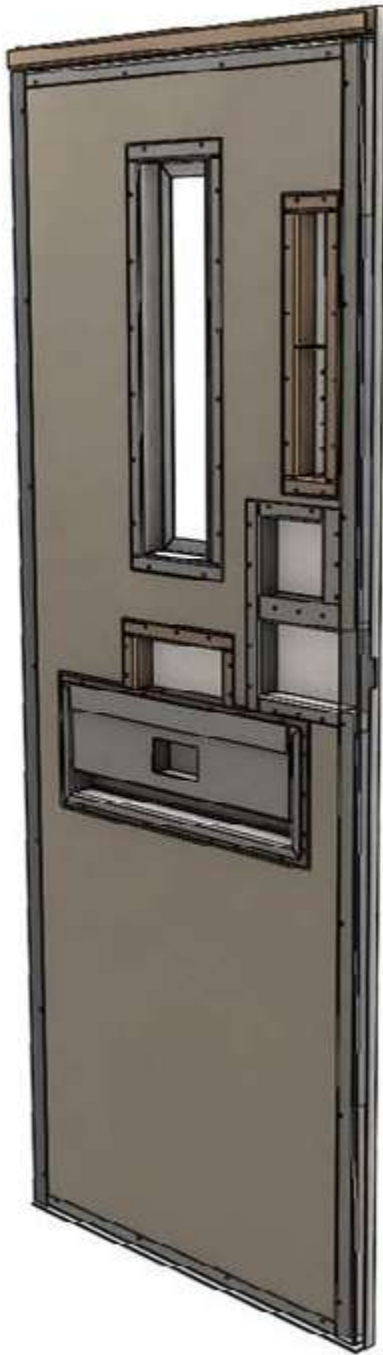
PORTESÉCURITAIRES



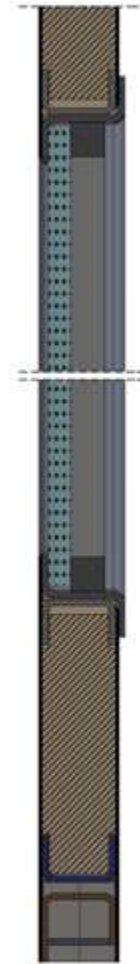
Vue côté non-sécuritaire



Vue côté sécuritaire



Détail Âme renforcée



Coupe du pass-plat



Coupe de l'ouverture de verre