

CADRES EN ACIER SOUDÉ

Les cadres d'acier à onglets soudés de type "CS" sont conçus pour être installés avant la construction des cloisons intérieures. Ils offrent une durabilité accrue permettant ainsi une plus grande longévité.

SÉRIE "CS"

- Les cadres d'acier soudés de type "CS" sont fabriqués en acier galvanisé fini satiné de calibre 18, 16, 14 et 12;
- Les cadres sont soudés avec les coins à onglets selon ces deux procédés de soudure :
 - Standard > les joints sont soudés en exécutant un cordon de soudure continue seulement sur les faces intérieures des onglets.
 - En option > les joints sont soudés en exécutant un cordon de soudure continue à l'intérieur du profilé en entier.
- Les joints soudés sont lissés à la meule, garnis de pâte de remplissage et sablés jusqu'à l'obtention d'un fini lisse et uniforme;
- Les cadres d'acier sont pourvus de deux barres d'écartement temporaires soudées au pied du cadre. Ils sont pourvus de six attaches adaptées aux divers types de construction des murs et de deux attaches au plancher;
- Les cadres simples ont trois amortisseurs en caoutchouc sur le jambage gâche et les cadres doubles ont deux amortisseurs en caoutchouc sur la tête;
- Les cadres sont machinés pour recevoir les charnières et la gâche telles que spécifiées avec les cadres mécaniques;
- Les renforts de charnière sont protégés par des boîtes métalliques lorsqu'ils sont installés dans des murs de blocs en béton.

Ces cadres peuvent avoir une résistance au feu de 20 min., 45 min., 90 min. et 180 min. La localisation et la préparation de la quincaillerie rencontrent les normes de "l'American National Standard Institute".

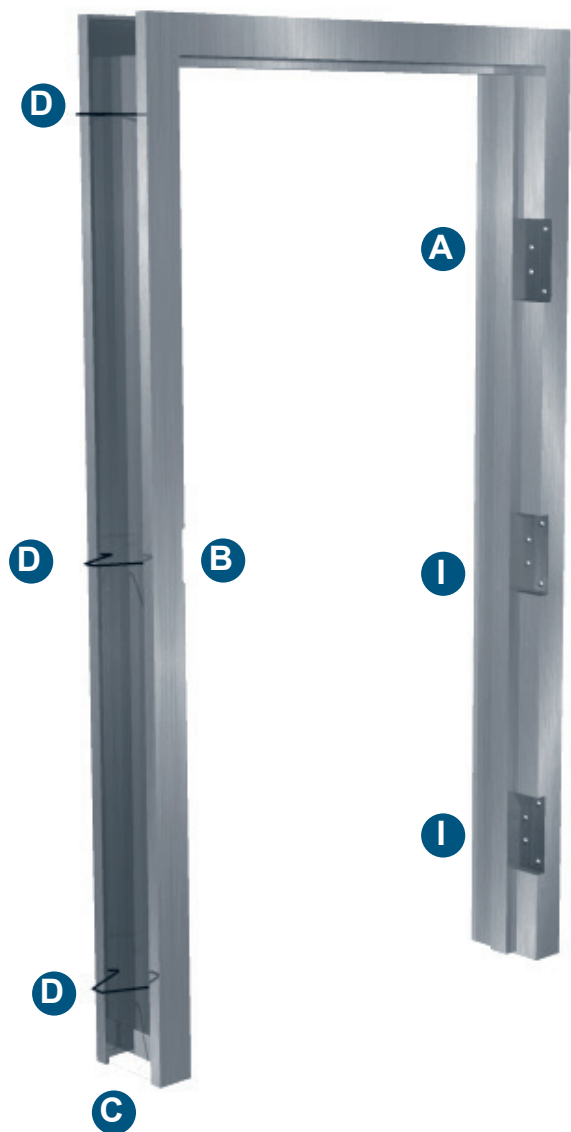


ILLUSTRATION :

- A- Renfort de charnière angulaire de calibre 10
- B- Préparation de gâche ANSI A115.1 (ASA)
- C- Attache au plancher (ATT #3)
- D- Attache pour mur de maçonnerie (ATT #5)
- E- Attache pour mur existant (ATT #6)
- F- Attache pour colombage de métal (ATT #8)
- G- Attache pour mur de maçonnerie (ATT #4)
- H- Attache pour colombage de bois (ATT #7)
- I - Renfort de charnière calibre 10

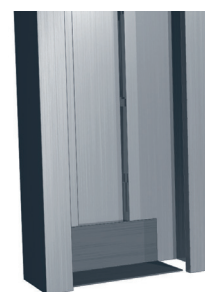
A



B

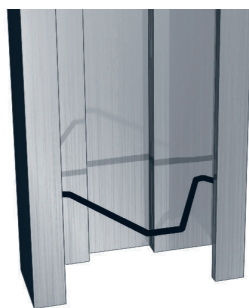


C

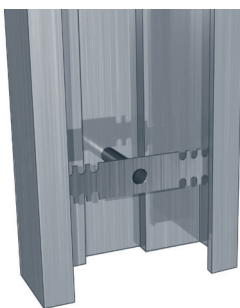


PLUSIEURS TYPES D'ATTACHE :

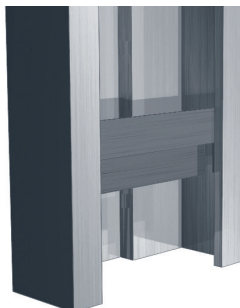
D



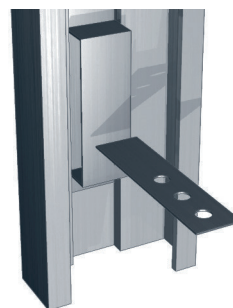
E



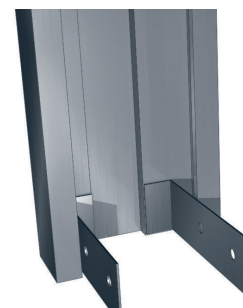
F



G



H



N.B. : D'autres machinages de quincaillerie sont disponibles sur demande.